



FOR THE **TEAM**  
FOR **PEOPLE**  
FOR THE **PLANET**





## Notre démarche RSE est l'expression concrète de notre responsabilité d'entreprise.

Depuis 2023, elle se traduit par des engagements portés par notre ADN, et par des actions concrètes : l'inclusion dans les parcours vers l'emploi, la promotion de la place des femmes dans les métiers de l'ingénierie et l'accompagnement durable de la formation.

À mesure que le groupe se développe, il est essentiel de partager et d'incarner ces valeurs au sein de l'ensemble de nos entités. L'obtention de notre médaille EcoVadis est venue structurer et légitimer cette dynamique, en donnant un cadre à nos actions et à leur amélioration continue.

Tristan CLAY,  
CEO ACALY Conseil en Ingénierie.



Nos engagements se portent sur plusieurs axes stratégiques, en adéquation avec nos valeurs.

### Emploi

**PROMOUVOIR** la création d'emploi et l'inclusion.

### Féminisation de l'ingénierie

**ENCOURAGER** la place des femmes dans nos métiers.

### Bien-être au travail

**VEILLER** au confort et à l'épanouissement de nos collaborateurs.

### Formation et accompagnement

**SOUTENIR** le développement professionnel de nos équipes et contribuer à l'orientation de la jeunesse.

**PASSONS À L'ACTION !**



## GROW TOGETHER

### Former et accompagner le plan de carrière de chacun

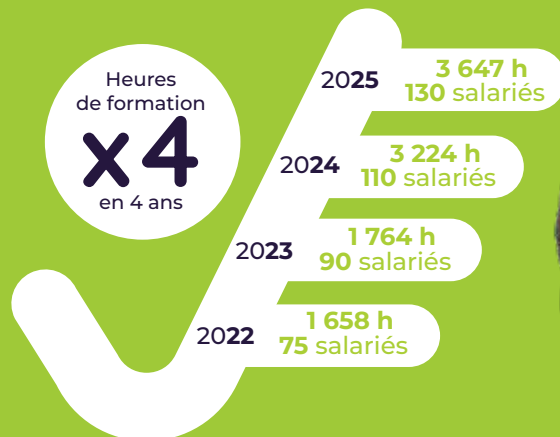
Le mot d'ordre chez ACALY : former en continu et tout au long de la vie. Une équipe RH est dédiée à l'écoute des besoins et des envies de formations professionnelles de nos collaborateurs.

Pour cela, et parce que c'est un engagement, nous dédions chaque année un pourcentage de notre chiffre d'affaires au financement de la formation.

- Formations liées à une compétence spécifique
- Coaching
- Développement personnel
- Formation sécurité et cybersécurité
- Formation secourisme

#### NOS ACTIONS :

- Accompagnement parcours formation
- ACALY DAYS
- ACALY ACADEMY



### Suivre et accompagner de manière individualisée au quotidien

Un accompagnement individualisé et de proximité au quotidien, fondé sur l'écoute, la confiance et la disponibilité, permet de répondre aux besoins de chacun.

Grâce à des échanges réguliers et un suivi structuré par les équipes RH et managériales, cet engagement favorise l'épanouissement professionnel, l'implication durable et la performance collective.

- Organisation de points de suivi RH individuels semestriels.
- Proximité humaine et opérationnelle : accessibilité RH sans lourdeur de procédure.
- Proactivité et réactivité au quotidien grâce à un référent RH dédié.



AVEC LA TEAM ACALY,  
changeons le monde

# UP FOR THE TEAM

## GROW TOGETHER

### Sensibiliser nos collaborateurs à la RSE

Chez ACALY, nous plaçons la Responsabilité Sociétale des Entreprises (RSE) au cœur de la stratégie. Conscients que l'engagement RSE ne peut être pleinement efficace sans l'adhésion et l'implication de l'ensemble des collaborateurs, nous avons mis en œuvre un programme structuré de formation et de sensibilisation à destination des équipes.

#### **NOS ACTIONS :**

- Modules e-learning accessibles en autonomie,
- Ateliers thématiques en présentiel ou distanciel,
- Challenges internes et campagnes de communication engageantes (quizz, infographies, vidéos).

### Entretenir l'ouverture d'esprit au travers de conférences et de webinars

Nous incitons nos collaborateurs à se tourner vers l'extérieur pour cultiver leur ouverture d'esprit et s'enrichir d'expériences terrain de tout horizon.

- Proposition de conférences métier.
- Proposition de webinars "partage d'expériences/cas concrets".

#### **NOS ACTIONS :**

- Conférences HEI – EURIDIS
- Conférence l'IFAG Nantes
- Conférence Mbway Lille
- Conférence ISG Lille
- Conférence Marc LIÈVREMONT
- Conférence Jonathan LOBERT
- Conférence Olivier KRUMBHOLZ

### Transmettre et partager nos expériences

Chez ACALY, nous nous investissons dans la formation des jeunes pour en faire nos futurs talents.

- Participation à des salons étudiants .
- Intégration de stagiaires et d'alternants.
- Forums futurs ingénieurs.
- Partenariats ÉTUDIANTS INGÉNIEURS : accompagnement dans la conduite et réussite de projets.

#### **NOS ACTIONS :**

- Talent Time
- Salons écoles d'ingénieurs
- Forums métiers...



## FEEL GOOD TOGETHER

### Accueillir et intégrer nos collaborateurs

Nous avons mis en place un parcours d'intégration pour tous nos nouveaux collaborateurs, afin qu'ils se sentent bien dans notre équipe dès leur arrivée.

- Welcome Box / Livret d'accueil.
- Goodies personnalisés.
- Nomination d'un tuteur pour un suivi personnalisé.

#### **NOS ACTIONS :**

*À chaque arrivée, à chaque victoire, nous faisons sonner le gong et nous nous réunissons pour partager des moments de convivialité.*

Welcome Box  
100 % responsable



- Produits éthiques, fabriqués en France ou en Europe, en matériaux recyclés ou issus de l'économie circulaire,
- Fournisseurs sélectionnés pour leurs engagements en faveur de l'emploi local, de l'inclusion et de l'environnement,
- Une expérience d'accueil à la fois qualitative et respectueuse des engagements durables de l'entreprise.

### Partager nos valeurs sportives pour le bien-être de chacun

Nos valeurs sportives nous ressemblent et nous rassemblent. Et c'est ensemble que nous cultivons le goût du challenge qui nous anime dans notre quotidien et dans nos missions.

- Rassemblements sportifs : EKIDEN, RUN IN LYON, 20 KM DE BRUXELLES, LILLE-HARDELLOT, 20 KM DE LAUSANNE...
- Challenge STRAVA : les kilomètres parcourus deviennent un don en faveur de l'Institut Pasteur.
- Implantation à proximité de structures sportives.
- Salle de sport intégrée dans les bureaux ACALY.

#### **NOS ACTIONS :**

*Nous soutenons également des professionnels du sport qui partagent les mêmes valeurs que nous : la cycliste Victoire BERTEAU, l'équipe féminine de basket ESBVA-LM, le club de rugby Brussels Citizens.*

### Inviter l'art en entreprise avec JIM SKWAK



Une fresque colorée et collaborative a été créée pour les 10 ans ACALY. Inspirée des MANIACS, elle incarne l'énergie collective, les valeurs et l'esprit de famille qui animent les équipes depuis plus de 10 ans. Nos collaborateurs ont contribué avec enthousiasme à la création de cette œuvre. Ces maniacs nous ressemblent et racontent notre histoire : une fusée pour la dynamique, la montagne pour le dépassement de soi, l'ordinateur comme icône de notre métier...

- 1000 fragments de cette œuvre à partager avec nos collaborateurs.
- Une fresque dans chaque bureau à colorier pour divertir, apaiser les idées et participer à ce beau projet ainsi que des carnets de coloriage.
- Welcome box personnalisée signée SKWAK.



# UP FOR THE TEAM

## FEEL GOOD TOGETHER

### Optimiser les conditions de travail de nos collaborateurs

Nous souhaitons permettre à tous nos collaborateurs d'avoir le bon équilibre entre leur vie professionnelle et leur vie personnelle.

- Aménagement du temps de travail (Télétravail, RTT, congé parental...).
- Adaptation des temps de trajet.
- Mise à disposition des outils nécessaires au bien-être sur le lieu de travail.

#### **NOS ACTIONS :**

- *Sièges et souris ergonomiques,*
- *Réhaussement des écrans d'ordinateurs, double écrans,*
- *Salle de pause et de repos...*

### Cultiver un environnement épanouissant

Nous organisons une semaine dédiée à la Qualité de Vie au Travail (QVTC) avec des thématiques différentes chaque jour : gestion du stress, alimentation, activité physique, droit à la déconnexion et sommeil.

Cette initiative propose ateliers, webinaires et contenus pratiques pour sensibiliser et accompagner les équipes dans leur bien-être au quotidien.



**AVEC LA TEAM ACALY,  
changeons le monde**





# UP FOR PEOPLE

## TAKE CARE OF EACH OTHER

### Un mécénat de compétences pour l'inclusion sociale

Nous sommes mobilisés avec La Cravate Solidaire de Lille pour animer des ateliers de coaching en recrutement et en image.

Nos collaborateurs mettent leurs compétences et leur bienveillance au service de personnes en recherche d'emploi, en les accompagnant sur des thématiques essentielles.

- Collecte de vêtements de travail auprès de tous nos collaborateurs.
- Accompagnement dans la recherche d'emploi.
- Training de préparation aux entretiens.
- Coaching en image.
- Ateliers collectifs sur la non-discrimination et l'inclusion.



### MAIN'TENIR, un projet solidaire lancé en 2026 dans le Dunkerquois

Ce projet illustre une démarche RSE centrée sur l'humain et l'engagement concret au service des besoins du quotidien.

Nous le portons collectivement avec le soutien de l'une de nos consultante engagée, Karine LEROUX-CHEVER, l'association APAHM (Aide aux Personnes Agées ou à Handicap Moteur) et nos collaborateurs. Il a pour but d'adapter des logements aux personnes en situation de handicap moteur. Il s'appuie sur des solutions technologiques accessibles (domotique, automatisation, robotisation), via la mise à disposition des compétences de nos ingénieurs, afin d'améliorer autonomie, sécurité et qualité de vie...

#### **NOS ACTIONS :**

- Mécénat de Compétences
- Conseil
- Visites techniques



## TAKE CARE OF EACH OTHER

### Partager un challenge sportif et soutenir la recherche

Nous relevons, avec nos collaborateurs, un challenge sportif via l'application STRAVA. Tous les kilomètres parcourus se transforment en dons financiers à destination de la Recherche, au profit de l'institut Pasteur.

### Prévenir plutôt que guérir

#### NOVEMBER

Nous organisons des campagnes sur la santé masculine pour informer, déstigmatiser et encourager chacun à oser en parler, car la détection précoce peut tout changer.

#### OCTOBRE ROSE

Nous nous mobilisons contre le cancer du sein via des actions de sensibilisation. Une rose rose distribuée à chacune de nos collaboratrices et le port du nœud rose symbolisent notre engagement solidaire.

### Soutenir l'école pour tous en luttant contre le gaspillage

Nous avons transformé notre transition marketing d'identité visuelle en une initiative solidaire.

- Récupération de matériels de bureau (sacs, fournitures et goodies).
- Tri, collecte et emballage avec la participation de nos collaborateurs.
- Redistribution de ce matériel à des écoles au Kenya.

### Collecter des jouets pour un Noël solidaire

À l'approche des fêtes, nous organisons une collecte de jouets et des afterworks solidaires pour redonner le sourire aux enfants.

Ex : Ludopital (Lille) - du réconfort pour les enfants hospitalisés.



## WOMEN COMMUNITY

### Lutter pour l'égalité et l'équité

Nous avons une politique de recrutement qui est contre toute forme de discrimination.

Nous mettons en place des actions avec la participation des collaborateurs.

- Recrutement de personnes en situation de handicap.
- Partenariat avec les Papillons Blancs (travailleurs en situation de handicap mental) pour certaines tâches comme l'entretien des locaux.
- Partenariat avec des ESAT : HUMEA, URBILOG...

### Valoriser la femme ingénieure et promouvoir la parité Femme-Homme

Fiers de compter des femmes dans nos équipes, nous souhaitons les voir encore plus nombreuses et pleinement reconnues dans un environnement encore majoritairement masculin. C'est dans cette dynamique que nous avons créé une communauté dédiée, permettant aux ingénieures de s'affirmer, de se soutenir et de faire entendre leur voix.

- Création d'un livre blanc en 10 chapitres : confiance, légitimité, prise de parole ... au sein d'un équipe masculine.
- Parcours et témoignages inspirants de femmes ingénieures.
- Partage de tips.
- Afterwork / Partage d'expériences.



### Soutenir les ingénieures et sportives pour les aider à relever des défis

Louise Perrin et Léa Soleilhac ont remporté la 9<sup>e</sup> édition du Laponie Trophy 2025 portant les couleurs de ACALY.

Ce sponsoring illustre l'engagement d'ACALY en faveur de la place des femmes dans l'ingénierie, de la promotion du sport et du soutien à des initiatives porteuses de sens. Elles ont porté les couleurs de ACALY, pour soutenir l'association Rêv'Elles et les jeunes femmes des quartiers populaires dans leur projet personnel et professionnel.

### Des valeurs partagées :

- Le dépassement de soi,
- L'esprit d'équipe,
- La performance :  
1<sup>ère</sup> place au classement général.



AVEC LA TEAM ACALY,  
changeons le monde



# UP FOR THE PLANET

## THINK GREEN TOGETHER

### Cultiver les bonnes pratiques au quotidien

Nous invitons nos collaborateurs à une consommation vertueuse et responsable au quotidien en prenant de bons réflexes.

Pour cela, nous leurs offrons :

- Des gourdes,
- Des fontaines à eau,
- Des ecocup.

Pour cela, nous les incitons à une :

- Consommation d'énergie maîtrisée,
- Gestion du stockage d'e-mails...

### Recycler et trier tous nos déchets et favoriser la « seconde main »

Nous sensibilisons nos collaborateurs au tri sélectif et au recyclage.

- Installations prévues en interne pour trier.
- Organisation de collectes pour donner à des associations et ne plus jeter !
- Investir dans du durable et non dans du jetable.

### Valoriser et soutenir l'économie locale

Nous consommons local et nous mettons un point d'honneur à faire travailler et à travailler en local.

- Commande de paniers de produits de saison de nos voisins producteurs.
- Recrutement de proximité.
- Partenaires locaux (imprimerie, agence, vidéaste, goodies...).

### Réduire les émissions de gaz

Nous avons mis en place une charte des déplacements pour l'ensemble de nos collaborateurs pour limiter nos émissions de gaz à effet de serre.

- Priorité à la mobilité douce (vélos, trottinettes pour les déplacements intra muros) avec une prime mobilité douce en Belgique.
- Mise en place d'une flotte de véhicules verts / hybrides dans nos bureaux belges.
- Priorité aux déplacements en train plutôt qu'en avion.
- Prise en charge des abonnements de transport en commun.



**AVEC LA TEAM ACALY,  
Prenons soin de notre planète**





# UP FOR THE PLANET

## ADOPT ENVIRONMENTALLY RESPONSIBLE HABITS AND BEHAVIOURS

Réemployer et allonger les cycles de vie de nos matériels.

Nous privilégions la seconde vie et le réemploi plutôt que d'opter systématiquement pour du neuf.

### Actions pour la sobriété informatique

Dans un monde ultra-connecté, les usages numériques représentent une part croissante de notre empreinte environnementale.

ACALY s'engage concrètement à limiter cette empreinte en sensibilisant ses équipes aux bonnes pratiques numériques et en adoptant des comportements sobres, simples mais efficaces.

Les emails, bien qu'immatériels, consomment de l'énergie (serveurs, stockage, transmission) et ont un impact carbone non négligeable.

C'est pourquoi ACALY encourage ses collaborateurs à :

- Privilégier les échanges en face-à-face dès que possible, notamment lorsque les collègues sont à proximité, pour réduire l'envoi d'emails internes souvent redondants.
- Éviter les envois en copie systématique à de nombreuses personnes, en ciblant les bons interlocuteurs. Moins de mails = moins de serveurs sollicités inutilement.
- Réduire la taille des pièces jointes : compresser les fichiers, convertir en PDF léger, ou mieux encore, utiliser les dossiers partagés internes pour le dépôt des documents lourds.
- Utiliser des cartes de visite virtuelles.



Dans la continuité de cette sobriété numérique, ACALY incite aussi à réduire les impressions papier, en :

- Ne lançant une impression que lorsque cela est strictement nécessaire,
- Utilisant le mode brouillon ou noir & blanc pour limiter l'usage d'encre,
- Réutilisant les feuilles dès que possible pour des impressions internes ou des brouillons.



AVEC LA TEAM ACALY,  
Prenons soin de notre planète



# UP FOR THE PLANET

## ADOPT ENVIRONMENTALLY RESPONSIBLE HABITS AND BEHAVIOURS

### Restauration des équipements informatiques

- Une personne dédiée au sein de l'équipe se consacre à la restauration des équipements informatiques, prolongeant leur durée de vie et évitant ainsi l'achat de matériel neuf, plus coûteux en ressources et en empreinte carbone.
- Dans le cadre de l'onboarding de nos consultants, les process intègrent des équipements remis à neuf et adaptés selon les missions, réduisant le gaspillage matériel tout en assurant un haut niveau de qualité.

### Politique d'achats et de gestion des stocks responsable

La gestion de nos stocks et les achats de matériels (informatique, bureautique, consommables) sont repensés selon des critères éthiques et environnementaux :

- Réduction des achats superflus grâce à une gestion optimisée des stocks,
- Sélection de fournisseurs engagés dans des démarches RSE ou labellisés (matériel éco-conçu, recyclable, à faible empreinte).



### Code de conduite avec nos fournisseurs

Chez ACALY, nous avons instauré une charte d'engagement RSE rigoureuse qui guide le choix de nos partenaires. Nous ne cherchons pas de simples prestataires, mais de véritables alliés qui partagent nos convictions sociales et environnementales.

Travailler avec nous, c'est adhérer à une vision commune : celle d'une croissance durable, éthique et respectueuse de l'humain.

Nous sommes convaincus que l'excellence de nos services repose avant tout sur l'alignement des valeurs de l'ensemble de notre chaîne de valeur.

### Bilan carbone

2025 marque une étape clé de la stratégie environnementale d'ACALY, avec la réalisation du premier bilan carbone complet et des audits énergétiques sur l'ensemble des sites, ainsi que la mobilisation des collaborateurs autour de pratiques responsables.

En 2026, l'entreprise accélère cette dynamique en structurant une trajectoire climat ambitieuse, fondée sur des objectifs chiffrés de réduction des émissions de gaz à effet de serre et l'ancrage durable de la culture environnementale.



**AVEC LA TEAM ACALY,  
Prenons soin de notre planète**





# UP FOR QUALITY



74/100

## S'engager encore plus pour permettre d'améliorer ses performances RSE

EcoVadis évalue la performance RSE des entreprises selon quatre piliers : environnement, social et droits humains, éthique et achats responsables.

Pour ACALY, cette démarche est à la fois un engagement durable et un levier stratégique pour accéder à des marchés exigeants.

Elle permet de mesurer les pratiques, suivre les progrès, anticiper les évolutions et mobiliser les équipes autour d'un projet porteur de sens.

- **Environnement** : gestion des émissions de CO2, économies d'énergie, gestion des déchets.
- **Social** : bien-être des employés, diversité, droits humains.
- **Éthique** : transparence des pratiques, lutte contre la corruption.
- **Achats responsables** : évaluation des fournisseurs et partenaires.



## Structurer l'excellence par la qualité

La norme ISO 9001 est bien plus qu'un cadre technique : elle incarne une véritable philosophie de management de la qualité, orientée vers l'excellence opérationnelle, la satisfaction client et l'amélioration continue.

Chez ACALY, elle structure nos processus, renforce la fiabilité de nos pratiques et favorise une culture d'exigence partagée, au service de la performance durable et de la confiance de nos partenaires.



## Prévenir des risques pour performer durablement

La certification MASE constitue un véritable pilier de notre démarche de prévention et de performance.

Elle nous permet de structurer durablement nos pratiques en matière de sécurité, de conformité et d'excellence opérationnelle.

Chez ACALY, nous faisons le choix d'une approche proactive en intégrant la prévention des risques au cœur de nos activités, convaincus qu'elle est un levier essentiel de performance durable et de protection de nos collaborateurs.





# UP FOR QUALITY



74/100

## S'engager encore plus pour permettre d'améliorer ses performances RSE

EcoVadis évalue la performance RSE des entreprises selon quatre piliers : environnement, social et droits humains, éthique et achats responsables.

Pour ACALY, cette démarche est à la fois un engagement durable et un levier stratégique pour accéder à des marchés exigeants.

Elle permet de mesurer les pratiques, suivre les progrès, anticiper les évolutions et mobiliser les équipes autour d'un projet porteur de sens.

- **Environnement** : gestion des émissions de CO2, économies d'énergie, gestion des déchets.
- **Social** : bien-être des employés, diversité, droits humains.
- **Éthique** : transparence des pratiques, lutte contre la corruption.
- **Achats responsables** : évaluation des fournisseurs et partenaires.



## Prévenir des risques pour performer durablement

La certification MASE constitue un véritable pilier de notre démarche de prévention et de performance.

Elle nous permet de structurer durablement nos pratiques en matière de sécurité, de conformité et d'excellence opérationnelle.

Chez ACALY, nous faisons le choix d'une approche proactive en intégrant la prévention des risques au cœur de nos activités, convaincus qu'elle est un levier essentiel de performance durable et de protection de nos collaborateurs.





## Consulting Workpackage Innovation

ACALY GROUP  
4 BOULEVARD LOUIS XIV  
59800 LILLE - FRANCE

LILLE / PARIS / NANTES / LYON /  
BRUXELLES / LAUSANNE

 [www.acaly.eu](http://www.acaly.eu)